

1033

La **serratura a combinazione** 1033 della nuova Serie10, ampia gamma di serrature a combinazione che consente di coprire tutte le applicazioni e funzioni nel mondo del mobile in **legno, metallo e vetro**. 1033 è disponibile con cover e pomolo in plastica (linea standard) o in metallo (linea design). Il **pomolino con scanalature ergonomiche** per una facile presa è dotato di cilindro nickel lucido piano nella versione design. La serratura è fornita con una chiave di manutenzione per il **recupero del codice segreto**. Le serrature Serie 10 sono disponibili in **versione “utenza multipla” e “utenza privata”**.

combilocks



APPLICAZIONE E FUNZIONE

1033 è la serratura orizzontale con perno, ideale per tutti gli ambienti in cui si necessiti un sistema di chiusura pratico. 1033 è una serratura che non necessita di chiave per l'apertura ma solo di una combinazione di 4 numeri. 1033 è adatta all'applicazione su cassettiere con sistema di chiusura multipla, Disponibile in **vari spessori** per la sicurezza di mobili in **metallo e legno**.

MATERIALE E DESIGN

Forme compatte e versatilità, sono le caratteristiche di 1033. Il cilindro della linea design ha la testa piana in finitura nickel lucida, si sposa perfettamente con la cover frontale in metallo e la levetta nickelata. Il pomolo scanalato ed ergonomico e nella linea design è in metallo e dotato di sistema click-sound che rende ancor più piacevole la sensazione durante l'apertura e chiusura della serratura.

FINITURE

Disponibile in 2 finiture per la linea standard e 4 finiture base per la linea design: nero semi-lucido, bianco, argento satinato e argento lucido. Oppure su richiesta per i contract, in finiture esclusive come soft-touch e colori personalizzati.

CHIAVE DI MANUTENZIONE

La serratura dispone di un sistema semplice per il recupero tramite chiave del codice segreto (o apposito strumento nella versione “personale”) nel caso in cui venga dimenticata la combinazione.

UTENZA MULTIPLA E UTENZA PRIVATA

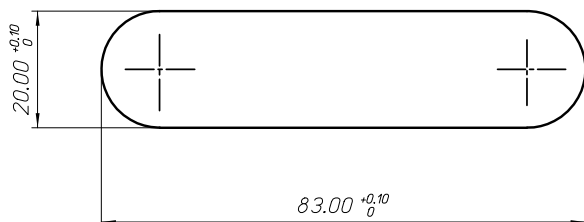
La serratura a combinazione 1033 può essere programmata per l'utilizzo sia in modalità pubblica che in modalità privata a seconda del tipo di applicazione. La versione **pubblica** è adatta ad ambienti ad **utenza multipla** (i.e. palestre, luoghi comunitari) mentre la versione **personale** è adatta ad applicazioni con **utenza privata** (i.e. cassettiera in ufficio o in ambiente privato).

LINEA STANDARD E LINEA DESIGN

La serratura a combinazione è disponibile in **linea standard** (cover e pomolino in plastica) o **linea design** (cover e pomolino in metallo). In entrambe le versioni il pomolino è scanalato ed ergonomico per una facile presa.

DETTAGLI DI FORATURA

Le dimensioni di foratura sono 20mm per 83mm sia per la variante con installazione in orizzontale che in verticale. La foratura della serratura a combinazione rettangolare è universale: unica dima per **metallo, vetro e legno**. Le serrature sia nella versione con cover in plastica che in metallo con la stessa dima di foratura sono: 1033, 1051, 1052, 1053, 1067, 1075, 1077.

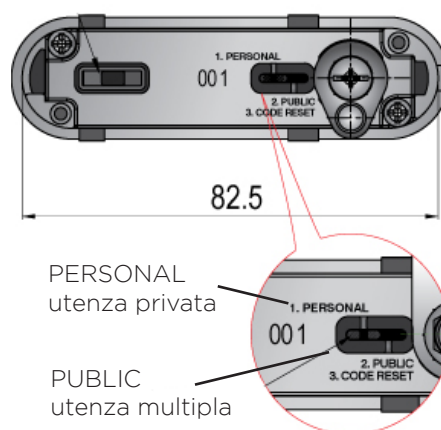


PERSONAL E PUBLIC

Il sistema per passare da personal a public o viceversa è sul retro della serratura. Una levetta attiva il passaggio da una modalità all'altra attraverso una procedura meccanica (vedi istruzioni di programmazione) che include diversi step.

CARATTERISTICHE:

- Serratura **orizzontale con perno**
- Vari spessori per **metallo e legno**
- Versione destra e sinistra
- **Applicazione:**
 - cassetto singolo
 - cassettiera con chiusura multipla
- Disponibile in **linea standard** (cover e pomolino in plastica) o **linea design** (cover e pomolino in metallo)
- Pomolino scanalato ed ergonomico per una facile presa
- Linea design con pomolino dotato di sistema click-sound
- Combinazione a 4 numeri con rotella sporgente sagomata
- Chiave di servizio per il recupero della combinazione
- Unica serratura con versione a **utenza multipla** e **utenza privata**
- Chiusura a 180°



SPESSORI:

metallo (M)	legno (W)
0,6-1mm	16-20mm
	20-24mm
	24-30mm
	30-36mm